

VSME Supporting Guides

29 gennaio 2026

Dott.ssa Piera Antenucci
Commercialista in Torino

Dott.ssa Maria Elda Sangiuolo
Commercialista in Torino

Disclosure C2 - Description of practices, policies and future initiatives for transitioning towards a more sustainable economy

- **Section 1:** Sector agnostic list of non-mandatory, non-exhaustive, non-binding, **examples** of practices, policies, and future initiatives. The examples are of illustrative nature and cover all 10 sustainability issues (climate change, pollution, water etc.) and have been arranged in order of complexity. This list will be integrated as scroll-down menu in the next update of the VSME digital template.
- **Section 2:** 5 mock case studies that aim to show how SMEs could disclose C2-related information.

Disclosure C3 - GHG reduction targets and climate transition

This guide provides step-by-step support for SMEs preparing disclosures on GHG reduction targets and climate transition plans.

- **Section 1:** Guidance for SMEs on setting GHG emissions reduction targets.
- **Section 2:** Guidance for SMEs operating in high-climate-impact sectors that choose to adopt a climate transition plan.

Disclosure C7 - Severe negative human rights incidents (paragraph 62(c) - workers in the value chain, affected communities, consumers and end-users)

This guide presents three examples of confirmed severe negative human rights incidents in the value chain to support SMEs in preparing their disclosures. The examples cover:

- Workers in the value chain
- Affected communities
- Consumers and end-users

The examples do not cover incidents relating to an SME's own workforce.

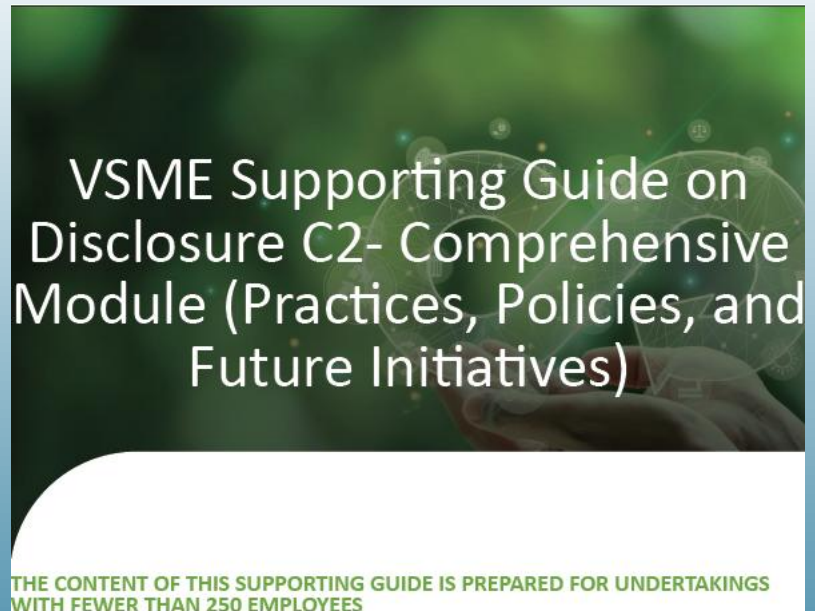
C2 - Pratiche e politiche

Sintesi contenuto:

Descrizione delle pratiche, delle politiche e delle iniziative future volte alla transizione verso un'economia più sostenibile, con esempi illustrativi organizzati per temi trasversali alle imprese.

Prima sezione

Esempi di pratiche, politiche e iniziative future (nella guida l'argomento è selezionato da un menù a tendina - es. cambiamento climatico, forza lavoro propria)



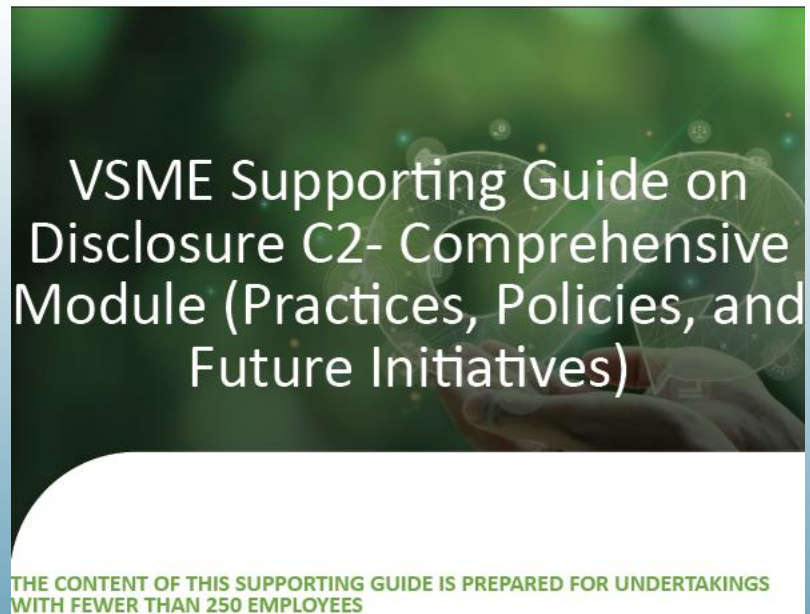
Seconda sezione

Casi di studio (in base a settori diversi)

C2 - Pratiche e politiche

Prima sezione

Esempi di pratiche, politiche e iniziative future



Pratiche

Includono attività già in corso come la riduzione dei consumi, misure per prevenire l'inquinamento, programmi di formazione dei dipendenti sulla sostenibilità, o iniziative di sicurezza dei prodotti

Politiche-Policy

Insieme di obiettivi generali e principi di gestione che l'impresa utilizza per il processo decisionale. Possono essere scritte e non scritte.

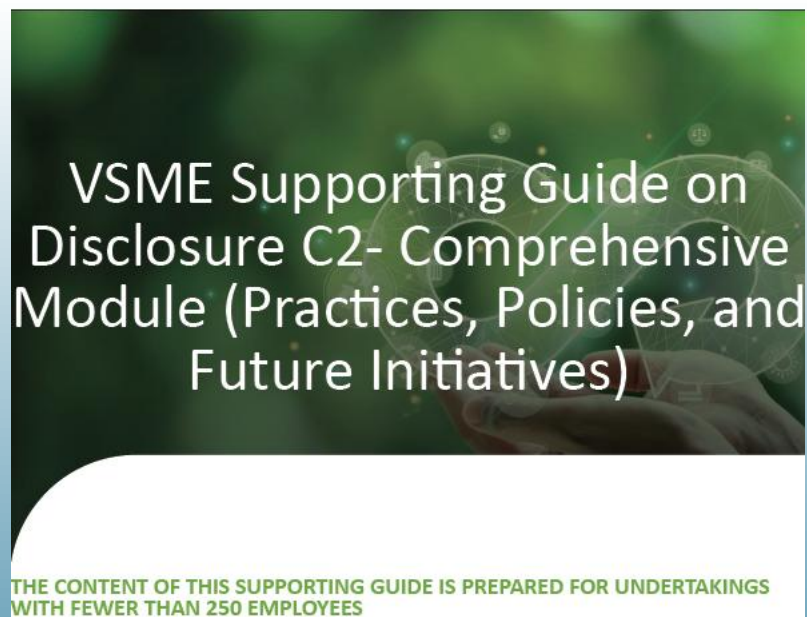
Iniziative Future

Piani o progetti in corso di sviluppo, attesi per migliorare impatti ambientali o sociali nel tempo

C2 - Pratiche e politiche

Seconda sezione

Casi di studio (in base a settori diversi)



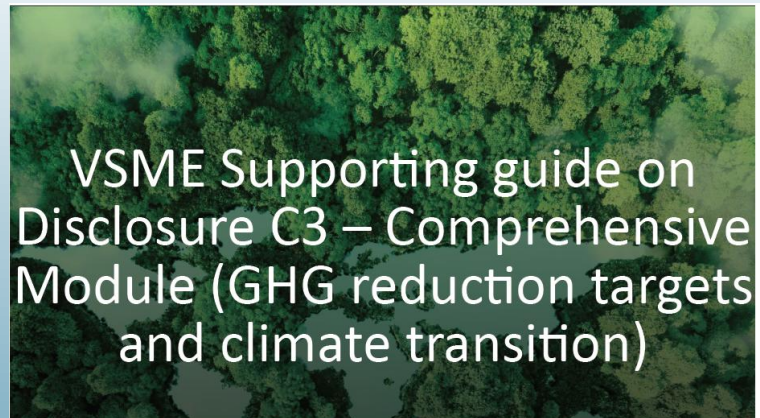
Caso di studio	Settore di riferimento	Quota di settore (%) del totale delle PMI
Caso di studio 1 - Cibo e bevande: Negozio o catena di pasti pronti	Commercio all'ingrosso e al dettaglio	18%
Caso di studio 2 - Produzione: produttore di componenti per autoveicoli	Produzione	7%
Caso di studio 3 - Agricoltura: produttore di latte e latticini	Altri	<9%
Caso di studio 4 - Costruzione: Impresa di costruzione di alloggi	Costruzioni	12%
Caso di studio 5 - E-commerce / Servizi digitali: Rivenditore online	Commercio all'ingrosso e al dettaglio	18%

Statistiche strutturali sulle imprese Eurostat (2022)

C3 - Emissioni e transizione

Sintesi contenuto:

Obiettivi di riduzione dei gas a effetto serra (GHG) e piani di transizione climatica, con indicazioni passo-passo su come definire e riportare target credibili e allineati alle esigenze delle imprese in settori ad alto impatto climatico.



THE CONTENT OF THIS SUPPORTING GUIDE IS PREPARED FOR UNDERTAKINGS WITH FEWER THAN 250 EMPLOYEES, IT IS NOT MANDATORY AND SERVES TO GUIDE THOSE UNDERTAKINGS THAT HAVE DECIDED TO DISCLOSE GHG EMISSIONS REDUCTION TARGETS AND CLIMATE TRANSITION PLANS

Prima sezione

Obiettivi di riduzione dei gas serra



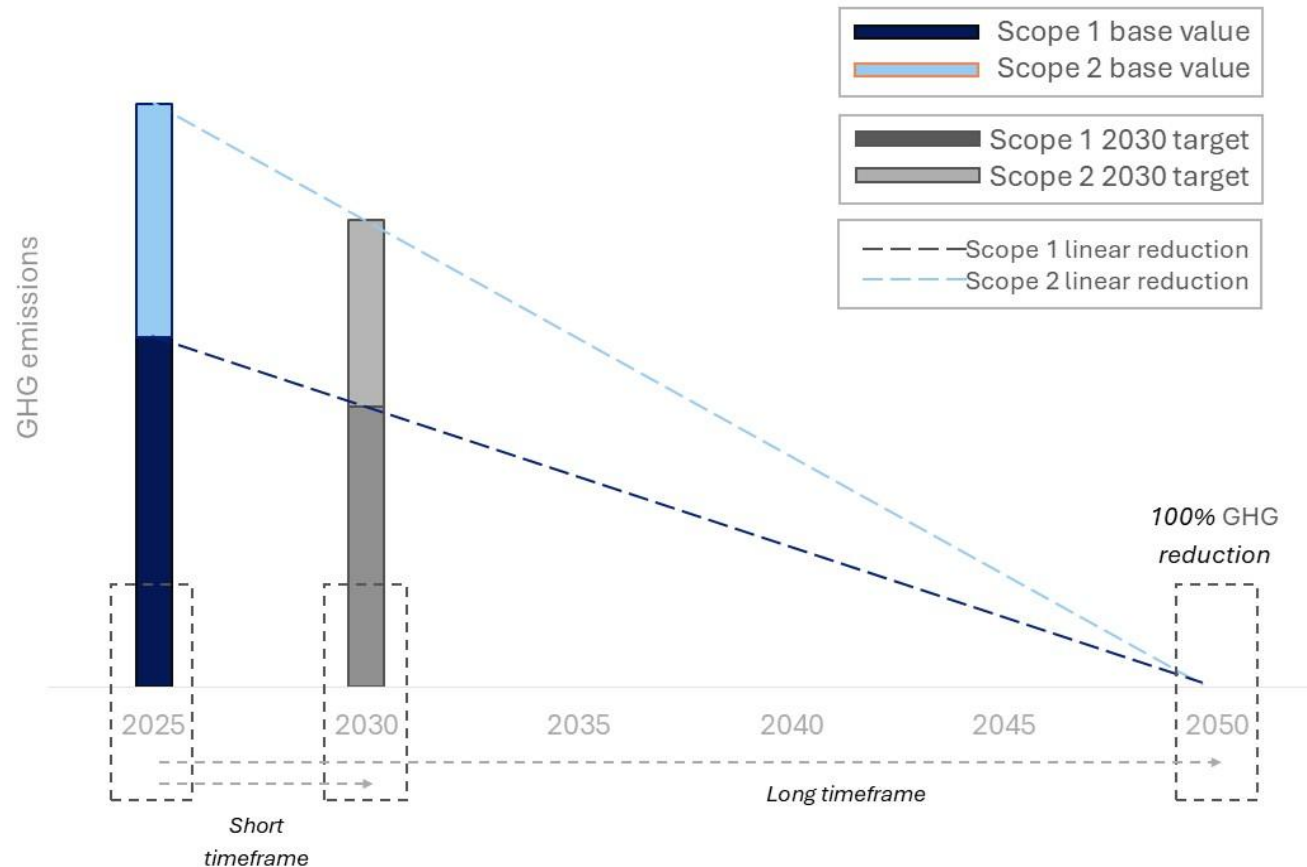
Seconda sezione

Guida passo passo per un piano di transizione climatica

C3 - Emissioni e transizione

Prima sezione

Obiettivi di riduzione dei gas serra



4 Step:

1 Impostare l'anno base

2 Impostare i valori dell'anno base

3 Impostare l'anno Obiettivo

4 Impostare i valori dell'anno obiettivo

VSME Supporting guide on
Disclosure C3 – Comprehensive
Module (GHG reduction targets
and climate transition)

THE CONTENT OF THIS SUPPORTING GUIDE IS PREPARED FOR UNDERTAKINGS WITH FEWER THAN 250 EMPLOYEES. IT IS NOT MANDATORY AND SERVES TO GUIDE THOSE UNDERTAKINGS THAT HAVE DECIDED TO DISCLOSE GHG EMISSIONS REDUCTION TARGETS AND CLIMATE TRANSITION PLANS

C3 - Emissioni e transizione- Caso studio



(STEP 0) Obiettivo e contesto

PMI A (settore ad alto impatto climatico), punta a ridurre le emissioni di gas serra da 5.000 tCO₂eq nel 2025 a 3.850 tCO₂eq entro 2030 (-23%), individuando azioni specifiche di riduzione.

STEP 1

- si concentra sulle attività più emmissive (processo produttivo, 80% delle emissioni);
- privilegia l'elettificazione di forni ed essiccatori a gas, principale sfida tecnica e finanziaria;
- non definisce ancora obiettivi di lungo termine (2050) né include lo Scope 3.

STEP 2

- il piano è approvato dal management;
- l'AD definisce e monitora le priorità climatiche;
- il COO cura l'attuazione operativa;
- un consulente esterno supporta la valutazione dei rischi finanziari e le revisioni periodiche.

STEP 3

Il piano deve includere:

- stime di riduzione delle emissioni;
- risorse finanziarie necessarie (anche approssimative per il lungo periodo).

Non sono ammesse nel conteggio compensazioni o emissioni evitate.

STEP 4

- definisce obiettivi intermedi al 2027, in linea con il ciclo finanziario biennale;
- prevede investimenti di 1,1 mln € entro il 2027 e 1,4 mln € entro il 2030;
- avvia un primo progetto di elettrificazione e parte dell'impianto fotovoltaico;
- monitora annualmente i progressi, con possibilità di aggiustare le azioni in base alla crescita dell'impresa.

4 Step:

0: Obiettivi e ambizioni di l/t del piano

1 Ambito del piano

2 Responsabilità e ruoli

3 Divulgare le azioni chiave e gli impatti finanziari

4 Divulgazione della roadmap e monitoraggio dei processi

GHG Emission Calculator



GHG Emission Calculators for SMEs

To Support SMEs disclosing on disclosure B3 (Energy Consumption and GHG Emissions)

EFRAG has identified a number of national or international tools that can help SMEs calculate their GHG emissions.

This identification and selection of tools has been based on a Call for Expression of Interest issued in February 2025. The selection of tools therefore remains preliminary. As the analysis is based on the input received from the call for expression of interest, EFRAG cannot guarantee the exhaustive nature of the list of tools identified.



These are typically free tools, either developed, managed or recognised by a national government. The tools are operational, and their accessibility has been tested by the EFRAG Secretariat. Please note, that EFRAG disclaims any responsibility for the technical quality of these tools, as they have neither been prepared nor reviewed by EFRAG. In addition, EFRAG will update this list periodically to include those tools identified in the mapping analysis that are still in the design phase. To note that emission factors are typically national, hence SMEs are expected to use GHG calculators in accordance with their country(ies) of operation(s).

Sector agnostic GHG Calculators:

Advanced Business Carbon Calculator (European Union)

Available in English, EU27, Argentina, Brazil, Canada, Switzerland, China, UK, Hong Kong, Indonesia, India, Iceland, Japan, South Korea, Mexico, Norway, Russia, Saudi Arabia, Singapore, Türkiye, Thailand, United States, South Africa coverage

Bilan Carbone + (France)

Climate Compass (Denmark)

Small Business Carbon Calculator

Available in English, global coverage

Sector Agnostic GHG Calculators:

Climate Toolkit 4 Business (Ireland)

E-tool (version 3.0.0) (Germany and Austria)

ESG Kalkulator (Hungary)

Huella de carbono de una organización. Alcance 1+2 (Spain)

Sectorial GHG calculator:

EPFC-DR Carbon Calculator

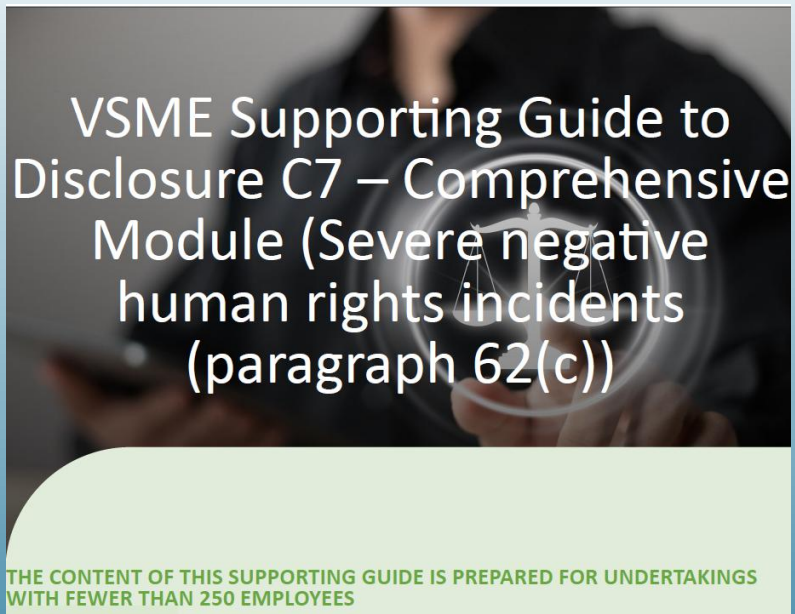
Available in Dutch, English, French, German, Italian, Spanish, for the construction sector in the European Union.

In aggiunta alle Support Guide, EFRAG mette a disposizione dei tool per il calcolo delle emissioni, ai fini delle disclosure B3 del Modulo base e C3 del Modulo omnicomprensivo.

C7 – Diritti umani

Sintesi contenuto:

Guida pratica di supporto alle PMI nella divulgazione di eventuali incidenti gravi e negativi che si verificano nella catena del valore, in relazione ai lavoratori nella catena del valore, alle comunità interessate ed ai consumatori/utenti finali, escludendo la propria forza lavoro.



Prima sezione

Definizione di «incidente confermato»:

- azione legale o reclamo registrato;
- caso di non conformità identificato dall'impresa tramite procedure stabilite.



Seconda sezione

Tre esempi narrativi riferiti a:
lavoratori nella catena del valore;
comunità locali; consumatori o utenti finali

C7 – Diritti umani

Seconda sezione:

Tre esempi narrativi di gravi incidenti sui diritti umani.

1. *Lavoratori nella catena del valore.*

Esempio: una piccola impresa edile ha ricevuto un reclamo formale da parte di un'organizzazione non governativa che solleva preoccupazioni sul lavoro minorile (lavoratori di età inferiore ai 14 anni) da parte di un loro fornitore nel Sud -Est asiatico. La PMI ha cercato il sostegno di un'associazione industriale e di una ONG locale per affrontare il problema.

2. *Comunità colpite.*

Esempio: comunità locali hanno avviato una campagna sostenendo che una PMI abbia utilizzato in modo eccessivo pesticidi ed erbicidi per le sue piantagioni tale da compromettere la salute e la vita della comunità. Le indagini sono state condotte con autorità competenti ed esperti locali per valutare la situazione e confermare il rischio di salute della comunità. Le autorità hanno avvisato la PMI.

3. *Consumatori ed utenti finali.*

Esempio: violazione dei dati sensibili, aumentando il rischio di furto di identità, nei confronti di una PMI tecnologica che ha avviato un servizio basato su cloud per archiviare dati sensibili dei clienti. I clienti hanno presentato reclami formali alle autorità che hanno avvisato la PMI.



VSME Supporting Guide to
Disclosure C7 – Comprehensive
Module (Severe negative
human rights incidents
(paragraph 62(c))

Grazie per l'attenzione!



www.odcec.torino.it

www.linkedin.com/company/odcec-torino/

www.youtube.com/channel/UCBUHnLEOEHA6YY-MLr8vG8A/videos